

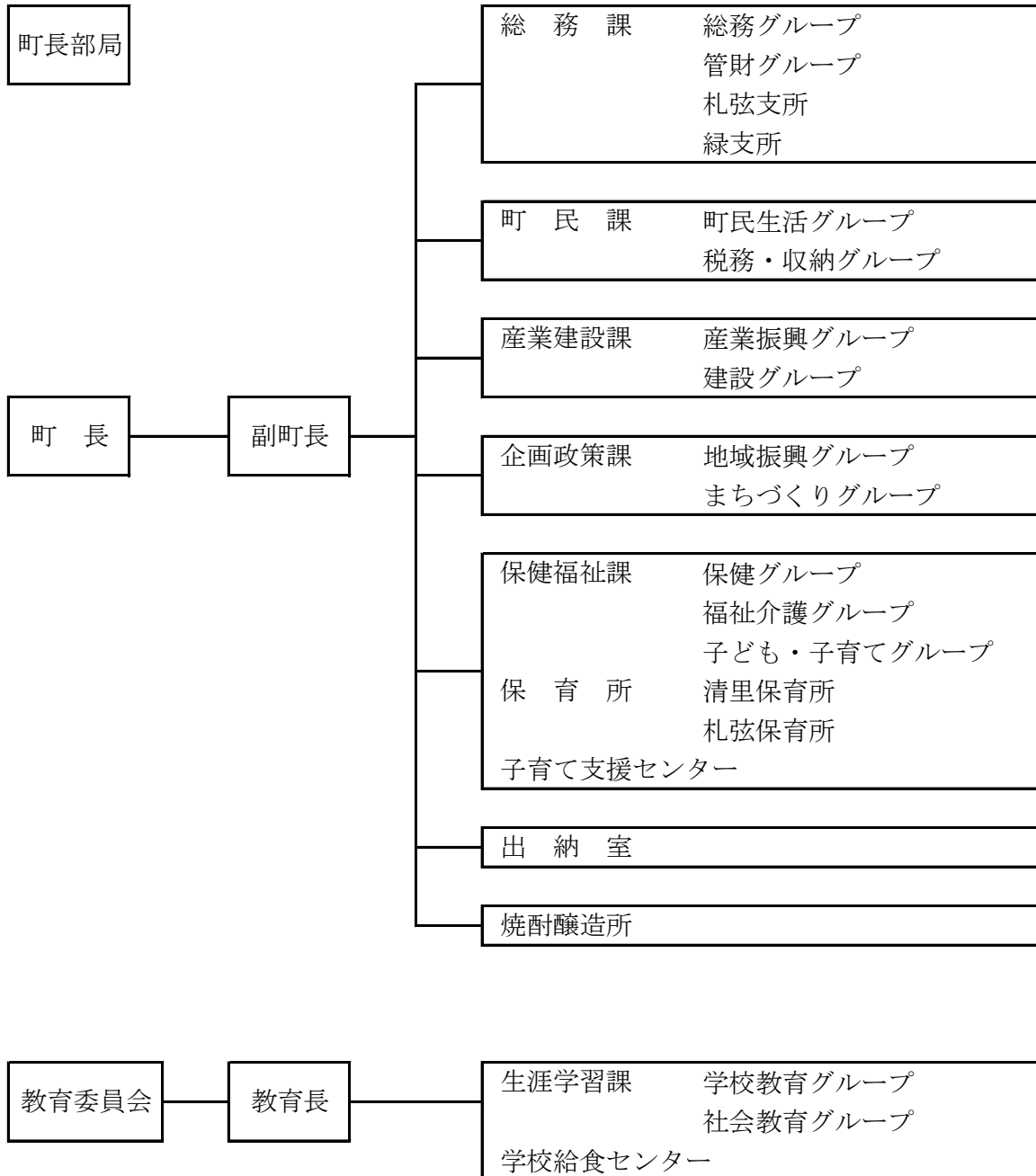
第12章 行財政・財産

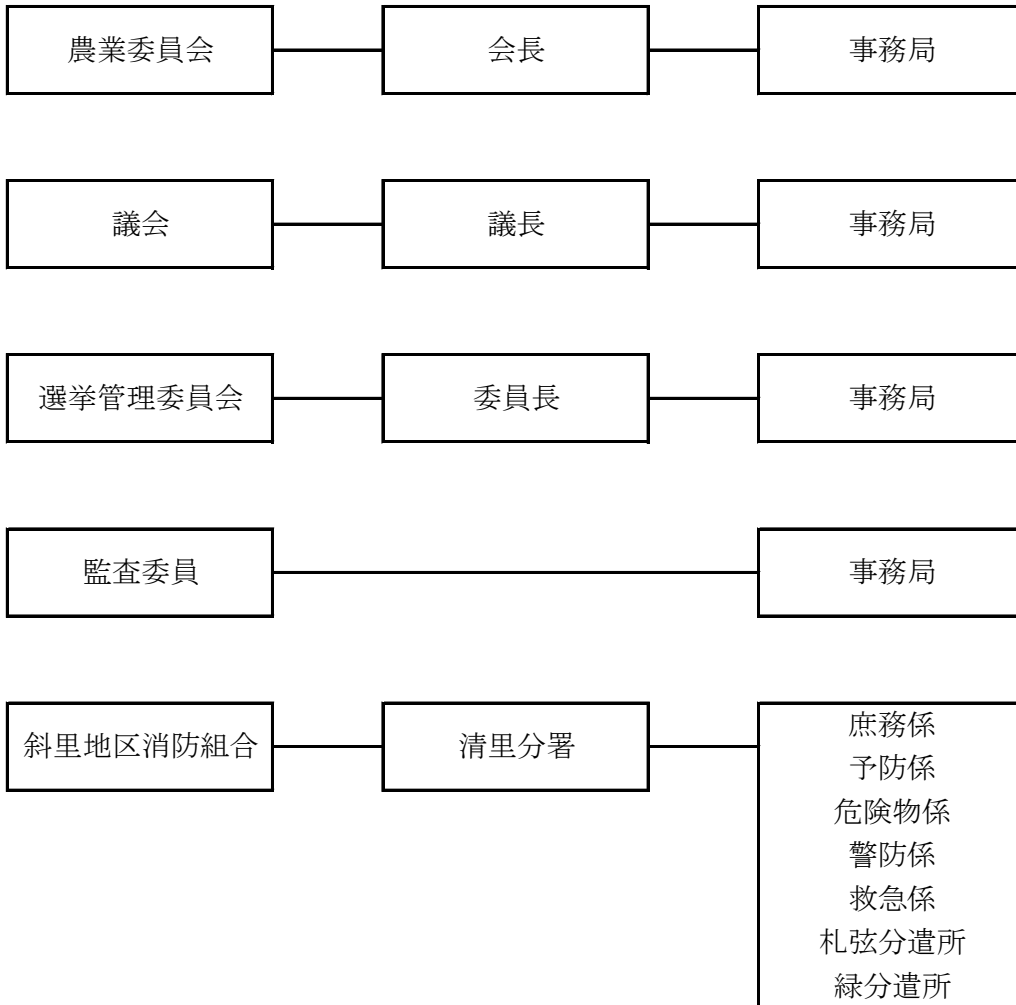
- 1.行政
- 2.財政
- 3.財産

第12章 行財政・財産

1. 行政班

(1) 行政組織





(2) 町職員の状況

(各年4月1日現在)

区 分	平成26年	平成27年	平成28年	平成29年	平成30年
	人	人	人	人	人
町長部局	68	66	71	68	68
議 会	2	2	2	2	2
選挙管理委員会	-	-	-	-	-
農 業 委 員 会	1	1	1	1	1
教 育 委 員 会	12	12	10	10	10
小 計	83	81	83	81	81
消 防	17	16	16	16	16
計	100	97	99	97	97

※(14)

(14)平成27年までは教育委員会には教育長も含む

2. 財政

(1) 会計別決算状況

(単位:千円)

区		分	平成25年度	平成26年度	平成27年度	平成28年度	平成29年度
一般会計		歳入	5,316,893	5,331,022	5,140,173	5,441,541	5,568,097
		歳出	5,102,117	5,081,910	4,875,875	5,207,455	5,294,574
		翌年度繰越財源	-	-	-	1,525	51,000
		実質収支	214,776	249,112	264,298	232,561	222,523
特別会計	介護保険事業特別会計	歳入	412,098	433,248	438,948	475,319	473,662
		歳出	410,563	426,052	423,040	458,021	457,527
		実質収支	1,535	7,196	15,908	17,298	16,135
	国民健康保険事業特別会計	歳入	749,975	706,268	873,855	804,707	835,463
		歳出	748,174	705,303	873,317	797,350	823,155
		実質収支	1,801	965	538	7,357	12,308
	後期高齢者医療特別会計	歳入	58,993	63,600	65,758	65,209	68,274
		歳出	58,804	62,540	65,705	65,174	68,230
		実質収支	189	1,060	53	35	44
	簡易水道事業特別会計	歳入	66,442	65,024	62,199	67,071	58,381
		歳出	61,323	61,430	56,682	62,287	55,564
		実質収支	5,119	3,594	5,517	4,784	2,817
農業集落排水事業特別会計	歳入	103,969	97,487	103,413	101,631	106,340	
	歳出	100,826	93,213	97,129	94,820	97,428	
	実質収支	3,143	4,274	6,284	6,811	8,912	
焼酎事業特別会計	歳入	75,037	88,420	130,364	133,795	134,770	
	歳出	73,339	86,664	124,015	127,782	124,826	
	実質収支	1,698	1,756	6,349	6,013	9,944	
特別会計全体	歳入	1,466,514	1,454,047	1,674,537	1,647,732	1,676,890	
	歳出	1,453,029	1,435,202	1,639,888	1,605,434	1,626,730	
	実質収支	13,485	18,845	34,649	42,298	50,160	
合計	歳入	6,783,407	6,785,069	6,814,710	7,089,273	7,244,987	
	歳出	6,555,146	6,517,112	6,515,763	6,812,889	6,921,304	
	翌年度繰越財源	-	-	-	1,525	51,000	
	実質収支	228,261	267,957	298,947	274,859	272,683	

※(15)

(15) 後期高齢者医療特別会計は平成20年度より策定

(2) 歳入の財源別構成

(単位:千円)

区 分		平成25年度		平成26年度		平成27年度	
		金 額	%	金 額	%	金 額	%
自 主 財 源	町 税	457,156	8.58	449,000	8.42	448,326	8.72
	分担金及び負担金	35,448	0.66	35,448	0.67	37,100	0.67
	使用料及び手数料	118,406	2.22	118,406	2.22	119,651	2.33
	財 産 収 入	25,672	0.48	25,672	0.48	18,616	0.36
	寄 付 金	6,601	0.12	6,601	0.12	3,040	0.06
	繰 入 金	114,059	2.14	114,059	2.14	213,049	4.14
	繰 越 金	214,776	4.03	214,776	4.03	249,112	4.85
	諸 収 入	390,887	7.33	390,887	7.33	385,706	7.50
	小 計	1,363,005	25.57	1,354,849	25.41	1,474,600	28.69
依 存 財 源	地 方 譲 与 税	96,195	1.80	96,195	1.81	99,767	1.81
	利子割交付金	1,130	0.02	1,130	0.02	847	0.02
	配当割交付金	2,352	0.04	2,352	0.04	1,665	0.03
	株式譲渡所得割交付金	1,255	0.02	1,255	0.02	1,378	0.03
	地方消費税交付金	50,608	0.95	50,608	0.95	85,137	1.66
	自動車取得税交付金	11,722	0.22	11,722	0.22	14,896	0.29
	地方特例交付金	1,102	0.02	1,102	0.02	848	0.02
	地 方 交 付 税	2,590,824	48.60	2,590,824	48.60	2,643,903	51.44
	交通安全対策特別交付金	893	0.02	893	0.02	931	0.02
	国 庫 支 出 金	245,282	4.60	245,282	4.60	210,079	4.09
	道 支 出 金	292,710	5.49	292,710	5.49	192,116	3.74
	諸 収 入	0	0.00	-	-	-	-
	町 債	682,100	12.7949	682,100	12.8	385,706	12.8
小 計	3,976,173	74.59	3,976,173	74.59	3,665,573	71.31	
合 計	5,331,022	100	5,331,022	100	5,140,173	100	
一 般 財 源	3,424,211	64.23	3,424,211	64.23	3,741,607	72.79	
特 定 財 源	1,906,811	35.77	1,906,811	35.77	1,398,566	27.21	

(単位:千円)

区 分		平成28年度		平成29年度	
		金 額	%	金 額	%
自 主 財 源	町 税	472,705	8.69	463,757	8.33
	分担金及び負担金	40,841	0.75	36,127	0.65
	使用料及び手数料	119,688	2.20	113,995	2.05
	財 産 収 入	12,120	0.22	6,425	0.12
	寄 付 金	8,810	0.16	8,924	0.16
	繰 入 金	193,992	3.57	289,816	5.20
	繰 越 金	264,299	4.86	234,087	4.20
	諸 収 入	397,126	7.30	403,863	7.25
	小 計	1,509,581	27.74	1,556,994	27.96
依 存 財 源	地 方 譲 与 税	98,538	1.81	98,055	1.76
	利 子 割 交 付 金	537	0.01	968	0.02
	配 当 割 交 付 金	1,003	0.02	1,378	0.02
	株式譲渡所得割交付金	608	0.01	1,398	0.03
	地 方 消 費 税 交 付 金	73,884	1.36	77,302	1.39
	自動車取得税交付金	16,534	0.30	24,158	0.43
	地 方 特 例 交 付 金	815	0.01	1,059	0.02
	地 方 交 付 税	2,569,361	47.22	2,469,052	44.34
	交通安全対策特別交付金	840	0.02	827	0.01
	国 庫 支 出 金	284,569	5.23	245,803	4.41
	道 支 出 金	184,071	3.38	347,303	6.24
	諸 収 入	-	-	-	-
	町 債	701,200	12.89	743,800	13.36
小 計	3,931,960	72.26	4,011,103	72.04	
合 計		5,441,541	100	5,568,097	100
一 般 財 源		3,630,597	66.72	3,590,850	64.49
特 定 財 源		1,810,944	33.28	1,977,247	35.51

(3) 歳出性質別構成

区 分		平成25年度		平成26年度		平成27年度	
		金額	%	金額	%	金額	%
消 費 的 経 費	人 件 費	721,106	14.13	680,876	13.40	670,866	13.76
	物 件 費	1,057,576	20.73	1,206,080	23.73	1,154,081	23.67
	維持補修費	105,806	2.07	100,086	1.97	110,901	2.27
	扶 助 費	180,639	3.54	196,064	3.86	195,301	4.01
	補 助 費 等	511,889	10.03	633,734	12.47	580,023	11.90
	公 債 費	1,149,842	22.54	842,881	16.59	861,834	17.68
	積 立 金	341,190	6.69	123,824	2.43	532,453	10.92
	貸 付 金	0	0.00	900	0.02	0	0.00
	繰 出 金	182,454	3.58	225,800	4.44	252,758	5.18
	小 計	4,250,502	83.31	4,010,245	78.91	4,358,217	89.38
投 資 的 経 費	普通建設事業費	811,773	15.91	1,071,665	21.09	494,560	10.14
	災害復旧事業費	39,842	0.78	0	0.00	23,098	0.47
	小 計	851,615	16.69	1,071,665	21.09	517,658	10.62
合 計		5,102,117	100	5,081,910	100	4,875,875	100

(単位:千円)

区 分		平成28年度		平成29年度	
		金額	%	金額	%
消 費 的 経 費	人 件 費	685,133	13.16	667,553	12.61
	物 件 費	1,252,394	24.05	1,267,359	23.94
	維持補修費	105,567	2.03	140,311	2.65
	扶 助 費	215,678	4.14	202,699	3.83
	補 助 費 等	637,569	12.24	695,289	13.13
	公 債 費	822,629	15.80	825,897	15.60
	積 立 金	342,994	6.58	168,904	3.19
	貸 付 金	63	0.00	67	0.00
	繰 出 金	203,110	3.90	200,858	3.79
	小 計	4,265,137	81.90	4,168,937	78.74
投 資 的 経 費	普通建設事業費	899,040	17.26	1,125,562	21.26
	災害復旧事業費	43,278	0.83	75	0.00
	小 計	942,318	18.10	1,125,637	21.26
合 計		5,207,455	100	5,294,574	100

(4) 町税の収入状況

(単位:千円)

区 分	平成25年度	平成26年度	平成27年度	平成28年度	平成29年度
町 民 税	226,852	207,255	215,774	238,298	224,466
固 定 資 産 税	184,631	196,952	188,894	189,066	194,642
軽 自 動 車 税	9,666	9,862	9,970	12,658	13,293
町 た ば こ 税	34,505	33,150	32,020	30,811	29,463
特別土地保有税	0	0	0	0	0
入 湯 税	1,502	1,781	1,875	1,872	1,893
合 計	457,156	449,000	448,533	472,705	463,757

3. 財産

(1) 町の主な財産

(平成29年度末現在)

土地	山林	建物	有価証券・出資	車両
9,528,454.94㎡	324.69ha	90,293.57㎡	20,739,300	32台

(2) 物件(温泉権)

(平成29年度末現在)

	使用施設
清里町1号井	緑清荘
清里町2号井	特別養護老人ホーム
清里町3号井	パパスランド
清里町4号井	緑温泉
清里町5号井	介護老人保健施設きよさと
清里町6号井	パパスランド

(3) 有価証券 (単位:千円) (平成29年度末現在)

有価証券名	年度末現在高
(株)北海道畜産公社株券	4,680
女満別空港ビル株式会社株券	1,000
北海道槽達株式会社株券	60
合 計	5,740

(4) 清里町墓地区画数

(平成29年度末現在)

墓地名	区画数	使用数	残 数	面 積
上斜里墓地	377	255	122	13,757
向陽墓地	408	326	82	7,134
神威墓地	900	738	162	25,468
札弦墓地	252	48	204	6,563
青葉墓地	319	197	122	5,921
合 計	2,256	1,564	692	58,843

資料:町調べ