

云報

# とよさき

発行 北海柳清里 役場

電話（代表）16番

編集 清里町役場総務課

印刷 有限会社 星印刷所

第 88 号

1964. 9. 10. 発行



## 九月のこよみ

朝夕がめつきり涼しくなり、はだに初秋を感じるきようこのごろです。

秋という字は禾（か）と火の組み合わせで、できていますが禾は食べものの蕙火はものを焼いたり、煮たりする。そこで秋になるといろいろな穀物がみのり、それを炊飯するところからこの字ができたといわれます。世の中に食べ物が豊富にあり、火があれば、人間はまずまず平和な日々を送ることが出来るものです。

もつとも少数の人間だけがこの禾や火を独占すると争いが起こり、平和がみだされてしまいます。そんな意味合いから秋という字は、大事な時期の時を意味する「とき」とも読ませることもあります。さて九月にはいと、夜の時間がだんだん長くなります。昔は九月を夜長月とか長月と呼んでいました。

これは旧暦によるものですから、いまの暦には合致しませんが、やはり日足の短かさを感じはじめるのは九月です。



# 納税貯蓄組合 助成金が増額される

納税貯蓄組合に対しての助成措置は、事務費に対する補助金と取扱税額に対する奨励金との二ツに別れています。

従来事務費に対する補助金の交付基準は、三十戸以下七百円、五十戸以下千円、百戸以下千五百円と極めて低く補助金のみでは、事務費をまかなう事が出来ないため、各組合とも取扱税額に対して交付された奨励金を流用していました。

従つて直接納税をするこのでない者(例えば給与所得者)は他に迷惑を掛けるとして、組合に加入したがるらない。また最寄の組合もこれ等の者を加入させたがらない傾向にありました。

然し税務行政は、徴収事務のほかに賦課事務、周知事務と沢山ございますので全戸が組合に加入してない現状においては、同一事項を納税組合長と行政区長に手数を煩らわさなければ

## 納税貯蓄組合に加入しましょう



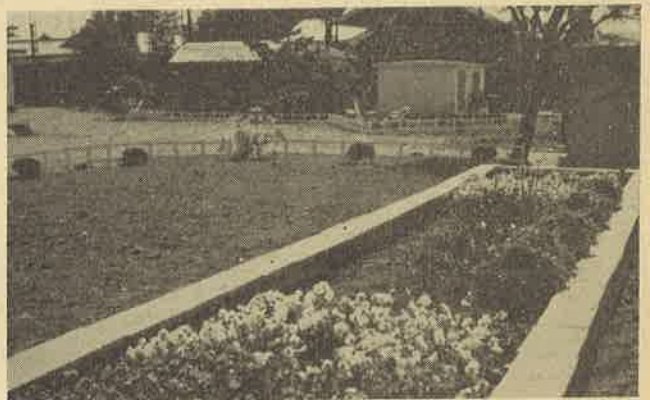
揃つて加入町づくり

### 危険物の取扱いに注意

危険物を貯蔵し取扱う場合は次の要領で手続きをしてください。

- ガソリン一〇ℓ〜一〇〇ℓまで軽油一〇〇ℓより五〇〇ℓまで重油四〇〇ℓより二〇〇ℓℓまで

以上の貯蔵、取扱いは町長に届け出て指定する安全な場所取扱うことになっております。これに違反しますと罰則の適用となります。前記数量を法で示す



### 役場前に花だん

役場前に花壇を造つて下さいと、商品用のプロック七〇〇ヶを町長宛に贈つて下さった方がいます。この方は緑町の野村照吉さんで、以前から役場前が殺風景に感じていたので、花壇の役に立てばとご厚意をよせて下さったもので、町でも早速花壇造りにとりかかりました。しかし庁舎前が狭いため、充分とはいきませんがこの程で上がりました。今は役場に、みえる方や道ゆく方から、なごやかなまなざしで見つめられ、喜ばれています。来年はより以上きれいな花でみなさんに親しまれることでしょう。

### 発明くふうコンクール作品芸集

日本放送協会、発明協会では、科学技術庁、特許庁

日本商工会議所の後援で第六回全国発明くふうコンクール作品を募集しております。

作品は、科学的に優秀な作品、日常生活に特にむすびついた作品で、容積は一立方米、重さ五〇キログラム以内で、破損または変質しやすいもの、不衛生なもの除かれます。

応募集は、北見放送局から申込用紙をもらい、九月三十日までに、東京都港区芝西久保明舟町十七、発明協会館内社団法人発明協会全

たばこは町内で  
買いましょう

売上の15%が町の  
収入となります

国発明くふうコンクール係へ送付すること。  
なおくわしいことは役場庶務課えお問合せ下さい。

# 暴力の被害は必ず届けよう

人を傷つけたら、ゆすりおどしをはじめ、人が集まる場所での乱暴やいやがらせ、行列への割り込み、人にかっんだりする//暴力//をそのまま見のがしたり泣き寝入りしたり、おどし文句におびえて届け出ず見のがしておくことは、ますます暴力をはびこらせ、平和な生活をおびやかかすものになります。暴力を見たり聞いたりしたときは、勇気をもつてすぐ届け出るようにしましょう。

○//お礼まいり//などの心配はありません。

## 人権擁護相談 毎月開く

釧路地方法務局網走支局と、清里町担当の人権擁護委員(矢島梅吉、椿原与平)では、人権擁護相談所を毎月、緑町、清里市街で交互に開設しております。

毎月の開設日はその都度広告しておりますが、人権問題以外の法律相談にも応じておりますので、どしどしご利用下さい。



暴力の被害は必ず届けよう

警察では、暴力による被害者、目撃者など協力者の保護については十分に注意し、お礼まいりなど、あとのたたりがないよういつも皆さんをお守りしています

○「自分に都合の悪いことが他人に知れる」「自分

## 寄 附

緑町坂崎保さん、水元町高橋末蔵さんは、香典返しを廃して、社会福祉協議会に金一封を寄附されました

おり、感謝申し上げますが、昭和三十八年度の決算が終了したので、その内容をお知らせいたします。

### ◎ 収入

助成金 一八万二千元、繰越金 三万二千元、雑収入(寄附金など) 六万三千元、合計 二七万七千元

### ◎ 支出

祭典費 一六万一千元、旅費 二万九千元、事務費 八千元、施設費 二万円、会議費 二千元、負担金 一万円、雑費 二万七千元、積立金、二万円、合計 二七万七千元、差引残金なし (千円単位にしたので残金なしとなりましたが実際は二五七円の残金があり、翌年度繰越しております)。

## 上斜里墓地管理 組合を設置

8月21日設立された方々が、役員に選ばれました組合長水元町一区村尾光雄副組合長水元町二区服部一雄 副組合長上斜里西区保坂正蔵 理事大和地区森田元昌 上斜里東地区柳重太郎 上斜里中区川筋友一 佐藤三男 上斜里地区正木正 上斜里西区塩沢証

## 議会で交通安全都市宣言の決議

交通事故による死傷者が激増し、国をあげて事故防止に努力しておりますが、七月二十七日、開かれた臨時町議会で「交通安全宣言」が満場一致で決議されました。

### 決議文

近時、道路交通の発展伸張に伴ない、交通事故は年々激増の一途をたどり、全町民は日夜交通事故の恐怖にさらされ、誠に憂慮すべき事態に立ち至つてゐる。このときにあたり、我々町民は認識を新たに、交

交通安全の確保に努め、交通安全宣言の決議を新たにし、交



あなたを守る正しい通行

小野寺円一郎 上斜里南地区伊藤々吉 羽衣一区小笠原弘 羽衣二区山田信意 羽衣三区佐々木勇 水元一区前橋初男 水元町二区吉村吉太郎 水元町三区高橋

吉巴 上斜里西区墓地(管理人) 南原政雄 書記上斜里西区大町繁男 会計羽衣町三区関山勝 監事上斜里中区大平豊茂 上斜里西区長谷重太郎

くらしのメモ



りません。とくにこの日は関東大震災記念日です。防災の日に当たります。ついこの間の新潟大地震、大雨の被害などよく反省と注意をしたいと思います。

△十一日は二十日、十三日は司法保護記念日です。十五日の「老人の日」にはおとしよりを中心に行事が催されましようがいちばん大切なことは、心のこもったほんとうに喜んでもらえるような催しを考えてあげることです。

△二十日は彼岸の入りで、動物愛護週間も始まります。またこの日は旧の八月十五日に当たりますが台風に対する警戒はしすぎることはあ

△新涼、残暑、台風と、九月の天候は複雑ですが、さすが秋の気配も濃くなりま

す。 新学期を迎えた児童生徒夏の間を吹きとばして能率をあげる職場、収穫に忙しい農家、それぞれ新しい目標に進む月です。

△二十日は彼岸の入りで、動物愛護週間も始まります。またこの日は旧の八月十五日に当たりますが台風に対する警戒はしすぎることはあ

北の家



は、素朴なものでもこと私たちはきつと喜びます。△二十二日は満月、二十三日は秋分の日です。お彼岸のあけるのは二十六日です。が、家族そろって先祖のお墓参りをすませたいものです。なお二十四日から結核予防週間が始まります。

行政相談委員がかわりました

行政相談委員にこの程水元町二区、田中泰三郎さんが委しよくされました。

行政相談委員は、国の行政に対する、苦情や相談を受け、行政監察局と連絡をとりながら問題を解決する仕事をしております。国に対する、ご意見やご要望はどしどし行政相談委員にお申下下さい。



ご出産 おめでとう

6月5日から 8月20日まで

慶弔欄

- 父の名
数原 一広 悟 札弦町
伊藤 良二 武 向陽
刃見美恵子 清 神威
杉本 卓也 武司 羽衣町
堀川 美幸 一 上斜里
北村 浩美 伸二 羽衣町
高屋敷小百合 龍 羽衣町
枝崎 信也 幹雄 羽衣町
大西貴美子 正人 羽衣町
安藤 篤也 清一 向陽
山村のり子 時雪 清泉
太田 圭子 成正 江南
杉江 洋子 一夫 札弦町
田中 雅博 良夫 羽衣町
村上 恵子 一彦 緑町
須田 義宣 久一 札弦町



ご結婚 おめでとう

- 上野 如子 康正 羽衣町
小山内 武 由雄 緑町
菅原 精之 巖 川向

- 松本 正人 羽衣町
二杉芳太郎 羽衣町
青柳 ハツ 羽衣町
山田 与市 上斜里
中西 市次 神威
武蔵 富雄 札弦町
川筋 とく 向陽
坂崎 ノブ 緑町
小坂 秀夫 青葉
赤松 タミ 江南
高橋 末吉 水元町
岩佐 正吉 札弦町
坂井 寅一 向陽
津田 キヌ 向陽

- お悔み 申し上げます
野呂宮竹次郎 札弦町
(飛鳥 定幸 水元町
小野寺ヒサ子 水元町
(菊地 忠雄 神威
岡崎 庸子 川向
(北橋 徳雄 上斜里
(阿部 礼子 上斜里
(藤 重吉 上斜里
(齊藤 時子 上斜里
(午来 弘征 緑町
(小林貴美子 緑町

町民税の納期(第2期)は 9月30日です
国民健康保険税
=必ず納期内に納めましょう=