

利用案内

図書館だより

図書館員がおすすめの本を紹介する「図書館だより」を月に1回発行しています。図書館内にて配布、またはホームページよりダウンロードできます。

読み聞かせ会

ボランティアの方々や、図書館職員による読み聞かせ会を行っています。日程は図書館ホームページをご覧ください。

コピーサービス

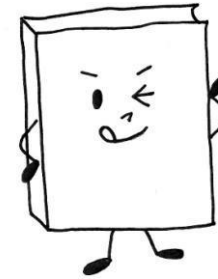
図書館資料に限り、著作権法の範囲内でコピーサービスをご利用いただけます。白黒コピーのみ1枚10円です。カウンターにお申し出ください。

宅配サービス

清里町内在住で高齢等により体が不自由な方やケガや出産等で一時的に来館が困難な方を対象に自宅に無償で図書をお届け・回収するサービスです。詳細は図書館までお問い合わせください。

レファレンスサービス

調べもの等図書館職員がお手伝いします。お気軽にご相談ください。



清里町図書館

〒099-4405

北海道斜里郡清里町羽衣町 35 番地

プラネット' 97

TEL 0152-25-2582

清里町図書館
ホームページ



インターネットサービス
蔵書検索/パソコン用



インターネットサービス
蔵書検索スマホ用



開館日

火～土曜日

午前 10 時～午後 6 時

日曜日・祝日

午前 10 時～午後 5 時

休館日

月曜日

(月曜日が祝日の場合は開館)

年末年始

12月31日～1月5日

登録

初めて利用される方は(町内在住・町内在勤)、カウンターで「図書貸出登録証(図書カード)」をお作りください。その際、本人確認ができるものをご用意ください。ただし町外の方で斜里町・小清水町・網走市の図書館のカードをお持ちの方はそのカードで登録できます。登録や住所などの変更がある場合は、ご本人の住所を確認できるものをご用意ください。

貸出・返却

貸出冊数の制限はありません(視聴覚資料の貸出は合計3点まで)。

1回の貸出期間は2週間です。雑誌の最新号・新聞・背表紙に「禁帯出」ラベルがある本は貸出できません。読み終わらなかった本は2週間延長ができます。他の方が予約されている本・他の図書館から借受した本などについては延長できません。延長はカウンターにお申し出いただくか、お電話でご連絡ください。本等を紛失または汚したときは弁償していただくことがあります。延滞されるとお電話するか督促状を送付することがあります。延滞期間によっては利用停止になることがあります。閉館時の返却はプラネット'97正面入口の図書返却口をご利用ください。

きよポンカード

図書館で図書または雑誌を借りると、清里町商工会発行のポイントカードKIYOPON(きよポン)カードのポイントが1日1ポイント付与されます。図書または雑誌の貸出時に、ポイントカードを図書館職員に提示してください。ご本人名義のカードのみです。貸出時にカードがない場合は付与することができません。視聴覚資料には付与することができません。

予約

借りたい本などが貸出中の場合は予約ができます。手続きはカウンターへお申し出か、お電話、インターネットでの手続きとなります。

リクエスト

清里町図書館にない本でも他の図書館から取り寄せ(借受)や、検討して購入することもできますのでご相談ください。

蔵書検索

読みたい本が見つからないとき、館内の検索機から調べることができます。また、インターネットで清里町図書館ホームページからも調べることができます。パソコン・スマートフォンいずれからも可能です。貸出中の場合は予約もできます。

インターネットでの予約

インターネットでの予約は図書カードを持っている方が対象です。貸出中の本のみ予約できます。利用を希望する方はカウンターでお申込みください。中学生以下の方は保護者の同意が必要です。

視聴覚コーナー

DVD・CD等が視聴できます。

パソコンコーナー

1日1時間、延長は1時間、合計2時間まで利用できます。カウンターにお申し出ください。農業データベース「ルーラル電子図書館」も利用できます。